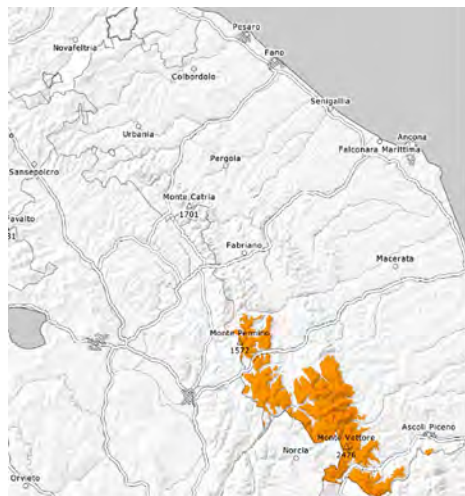


## Grado Pericolo 3 - Marcato

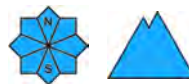


**Tendenza: Pericolo valanghe stabile**

per Lunedì il 23.01.2023



Neve ventata



Le grandi quantità di neve fresca e neve ventata degli ultimi giorni devono essere valutate con attenzione a tutte le esposizioni.

Le grandi quantità di neve fresca e neve ventata degli ultimi giorni devono essere valutate con attenzione a tutte le esposizioni. L'abbondante neve fresca così come gli accumuli di neve ventata in alcuni punti di notevole spessore possono facilmente subire un distacco provocato o, a livello isolato, spontaneo a tutte le esposizioni. Le valanghe sono per lo più di dimensioni medie ma a livello isolato facilmente distaccabili da un singolo appassionato di sport invernali.

## Manto nevoso

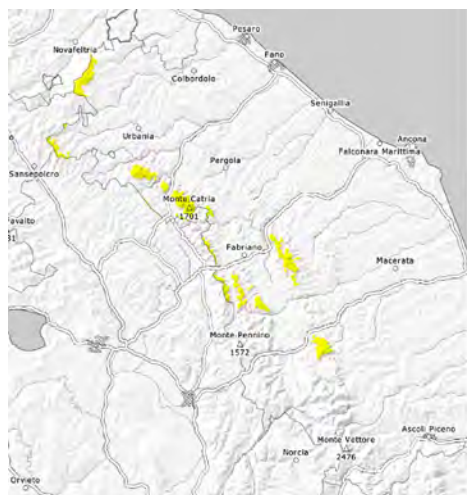
### Situazione tipo

st.6: neve fresca fredda a debole coesione e vento

Il manto nevoso è estremamente variabile a distanza di pochi metri a livello generale. Esso ha una stratificazione sfavorevole. Con le forti neviccate e il vento forte, negli ultimi giorni si sono formati nuovi accumuli di neve ventata. Queste condizioni favoriranno un netto aumento del pericolo soprattutto sui pendii carichi di neve ventata.



## Grado Pericolo 2 - Moderato

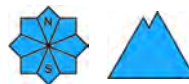


**Tendenza: Pericolo valanghe stabile** →

per Lunedì il 23.01.2023



Neve ventata



L'abbondante neve fresca così come gli accumuli di neve ventata che si formeranno specialmente in prossimità delle creste, nelle conche e nei canali rappresentano la principale fonte di pericolo.

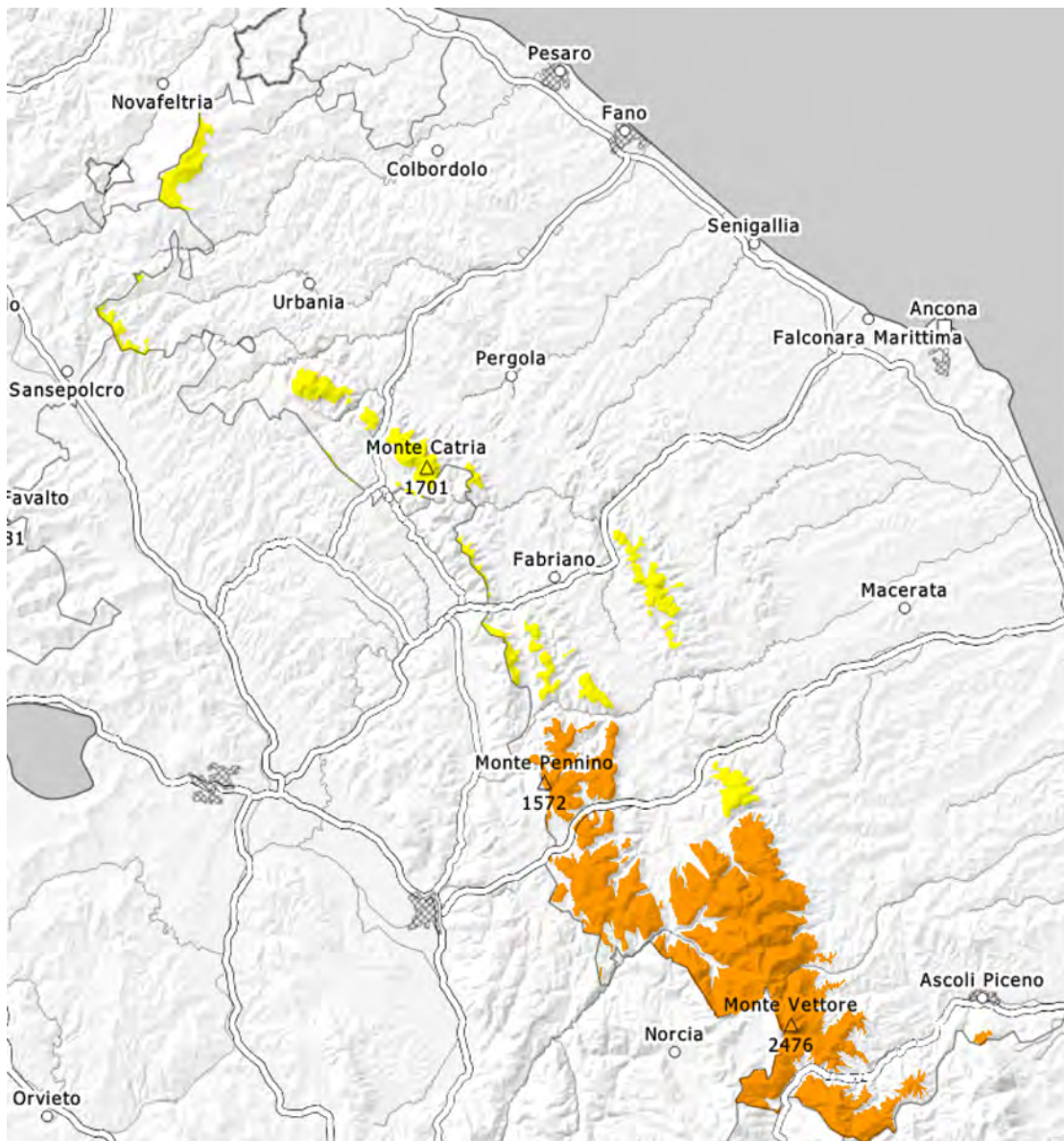
La neve fresca e la neve ventata possono distaccarsi già in seguito al passaggio di un singolo appassionato di sport invernali e raggiungere dimensioni medie. Inoltre il pericolo di valanghe di neve a lastroni aumenterà nel corso della giornata.

### Manto nevoso

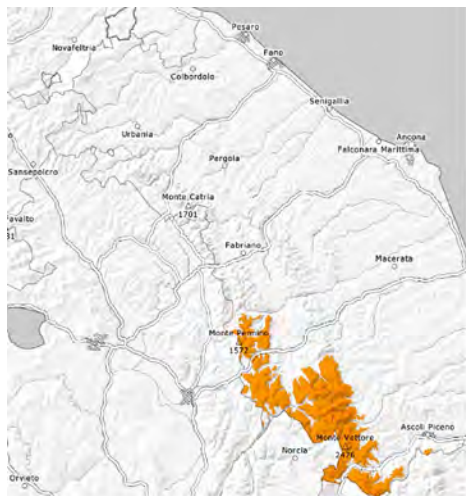
Il manto nevoso è estremamente variabile a distanza di pochi metri. Inoltre specialmente nelle zone riparate dal vento gli accumuli di neve ventata in parte spessi possono localmente subire un distacco.







## Grado Pericolo 3 - Marcato



**Tendenza: Pericolo valanghe stabile**

per Martedì il 24.01.2023



Neve ventata



Le grandi quantità di neve fresca e neve ventata degli ultimi giorni devono essere valutate con attenzione a tutte le esposizioni.

Le grandi quantità di neve fresca e neve ventata degli ultimi giorni devono essere valutate con attenzione a tutte le esposizioni. L'abbondante neve fresca così come gli accumuli di neve ventata in alcuni punti di notevole spessore possono facilmente subire un distacco provocato o, a livello isolato, spontaneo a tutte le esposizioni. Le valanghe sono di dimensioni medie ma a livello isolato facilmente distaccabili da un singolo appassionato di sport invernali.

## Manto nevoso

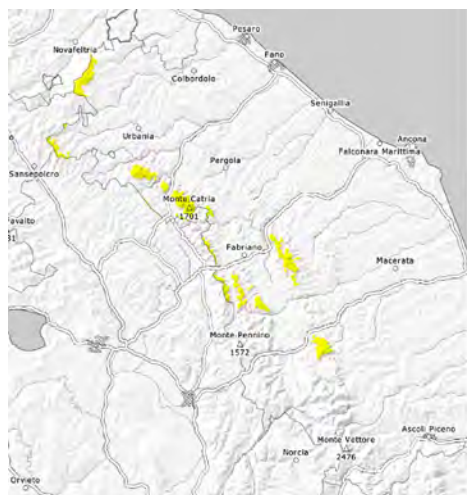
### Situazione tipo

st.6: neve fresca fredda a debole coesione e vento

Il manto nevoso è estremamente variabile a distanza di pochi metri a livello generale. Esso ha una stratificazione sfavorevole. Con le forti nevicate e il vento forte, negli ultimi giorni si sono formati nuovi accumuli di neve ventata. Queste condizioni favoriranno un netto aumento del pericolo soprattutto sui pendii carichi di neve ventata.



## Grado Pericolo 2 - Moderato

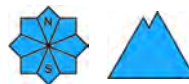


**Tendenza: Pericolo valanghe stabile** →

per Martedì il 24.01.2023



Neve ventata



L'abbondante neve fresca così come gli accumuli di neve ventata che si formeranno specialmente in prossimità delle creste, nelle conche e nei canali rappresentano la principale fonte di pericolo.

La neve fresca e la neve ventata possono distaccarsi già in seguito al passaggio di un singolo appassionato di sport invernali e raggiungere dimensioni medie.

### Manto nevoso

Il manto nevoso è estremamente variabile a distanza di pochi metri. Inoltre specialmente nelle zone riparate dal vento gli accumuli di neve ventata in parte spessi possono localmente subire un distacco.

